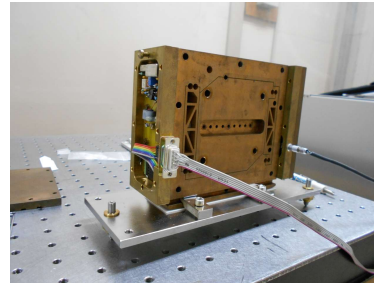


Accelerometers for IXV,IYV

準備・測定 2017.10.24 – 11.1



加速度計一覧（全6台）

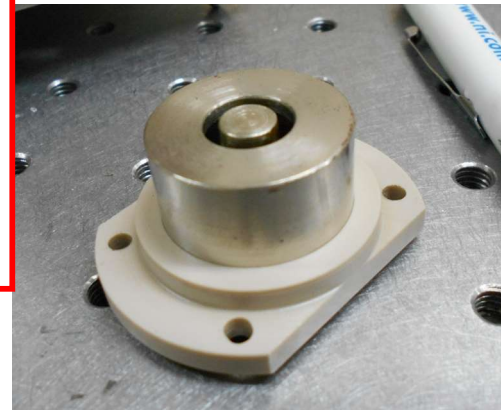
仮 S/N	本体の表示	初期状態
T1	テプラ “ACC1”	
T2	テプラ “ACC2”	
T3	テプラ “ACC3”	錘の動きが渋く、揺れなかった (コイル、マグネット周囲の汚れ)
T5	手書き “5”	
T6	手書き “6”	変位計が反応しなかった (変位計側基板のラグ端子のゆるみ)
T7	手書き “7”	

仮S/N T3 の清掃



コイル周りに半透明茶色の
汚れがあり
マグネット側にも付着して
いた
IPAでふき取り

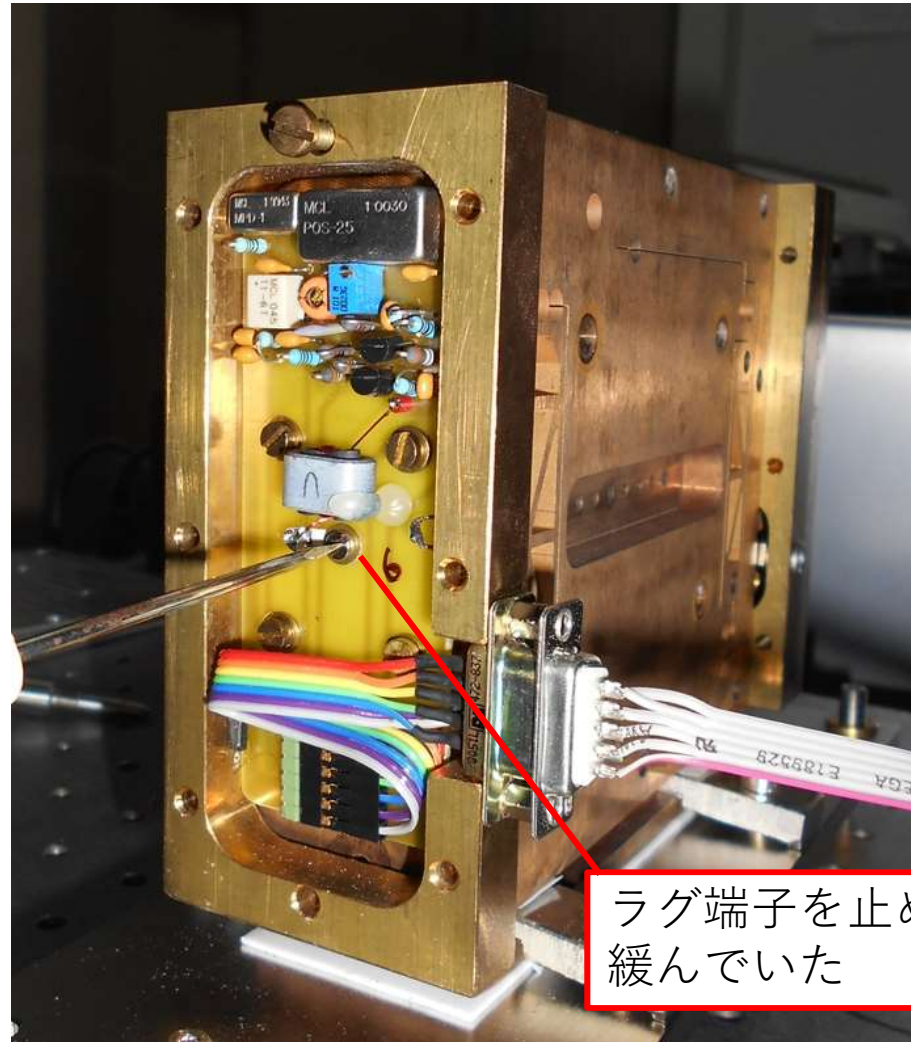
経年でまた同じことになら
ないか心配



アクチュエーター側コイル
(コイルにはカプトンペイントが塗布されているとのこと)

マグネット

仮S/N T6 ねじゆるみ



ラグ端子を止めているねじが
緩んでいた

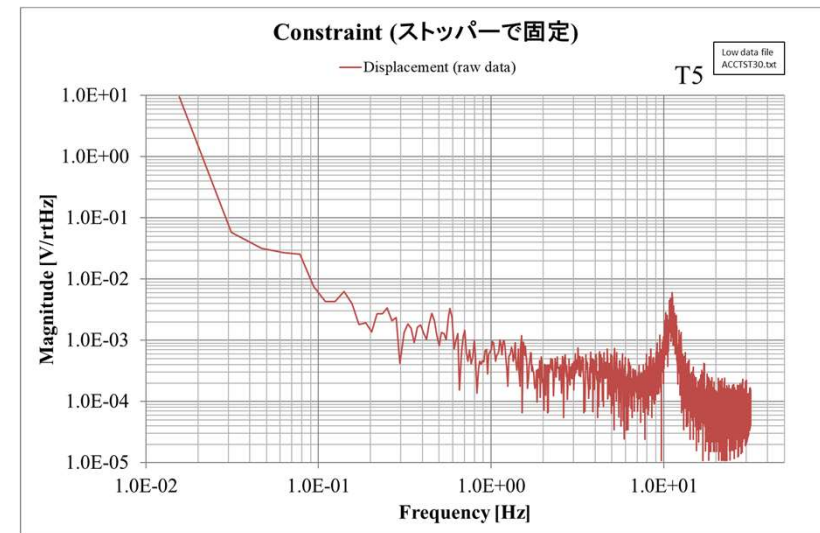
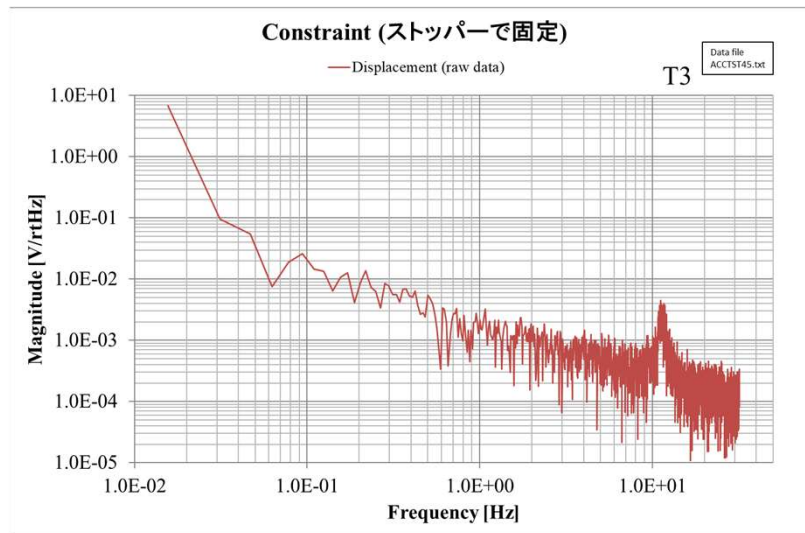
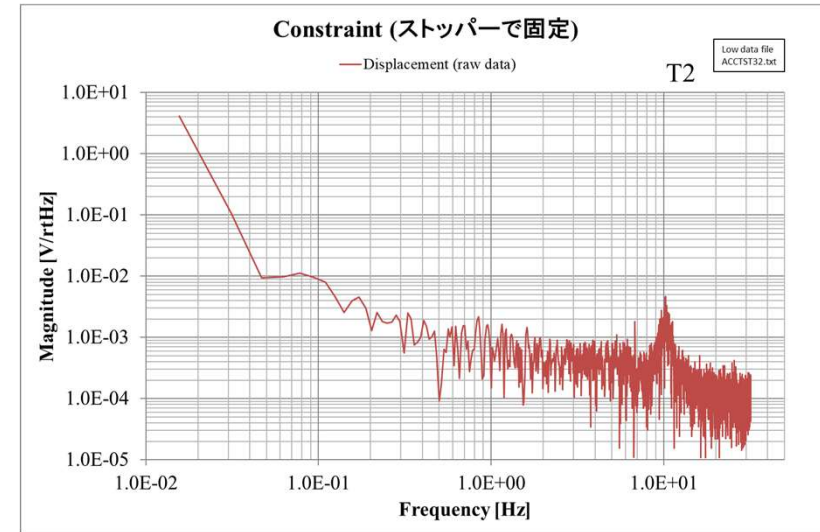
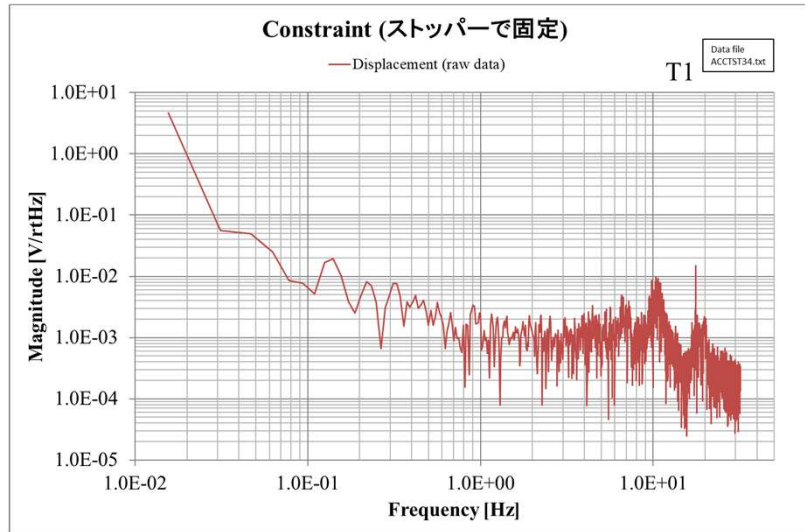
測定

測定内容

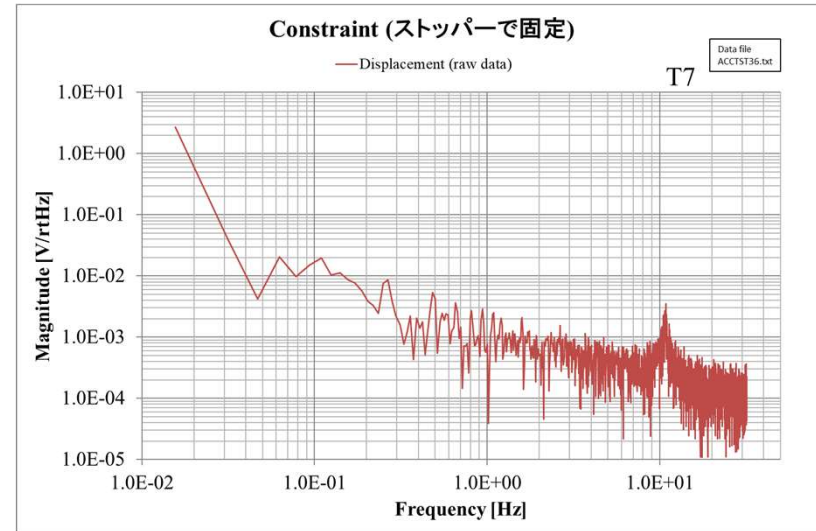
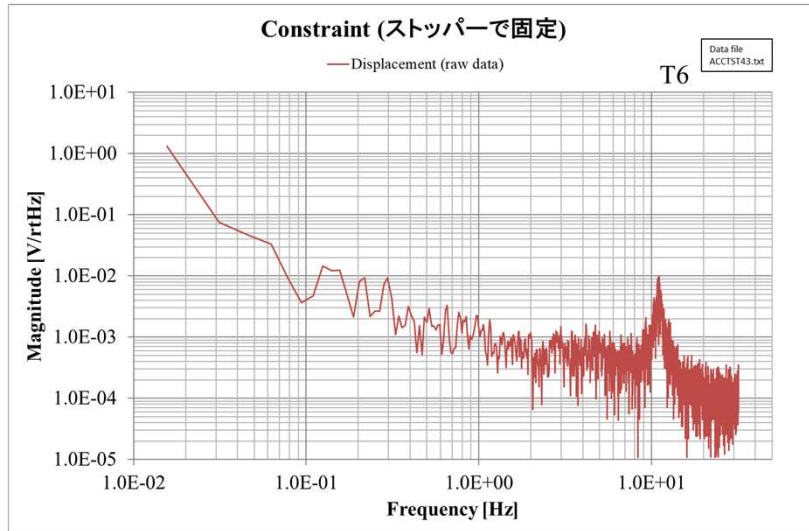
1. 変位計出力 錘を固定して変位計出力を計測
2. 加速度計出力 錘をフリーにしてLOCKをかける
3. 傾き試験 調整台を傾けた時の加速度計出力

・変位信号がレンジ内に収まらないため、錘をフリーにした場合の変位計出力測定は行わず

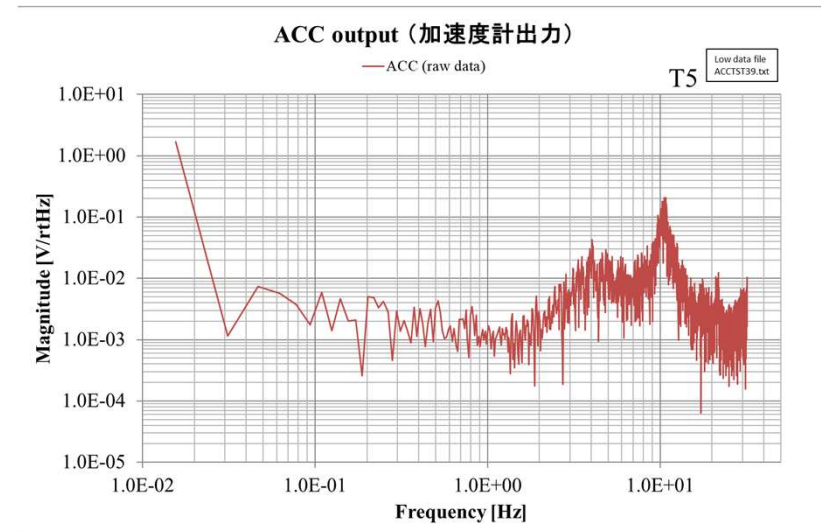
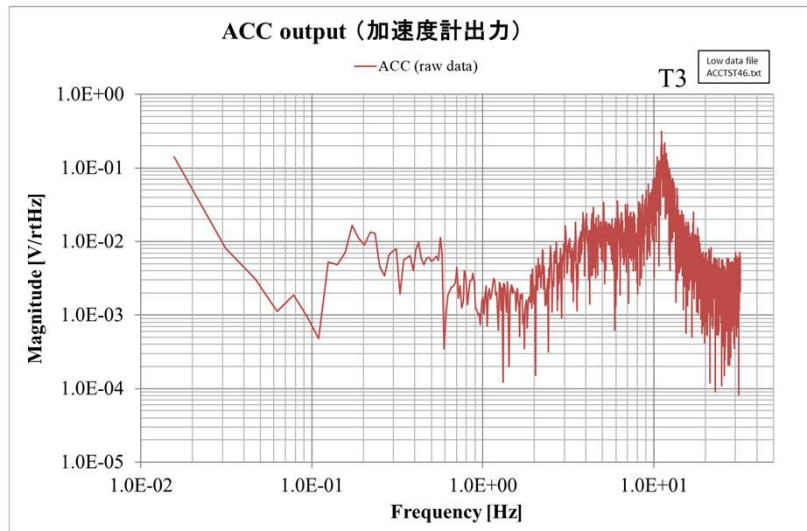
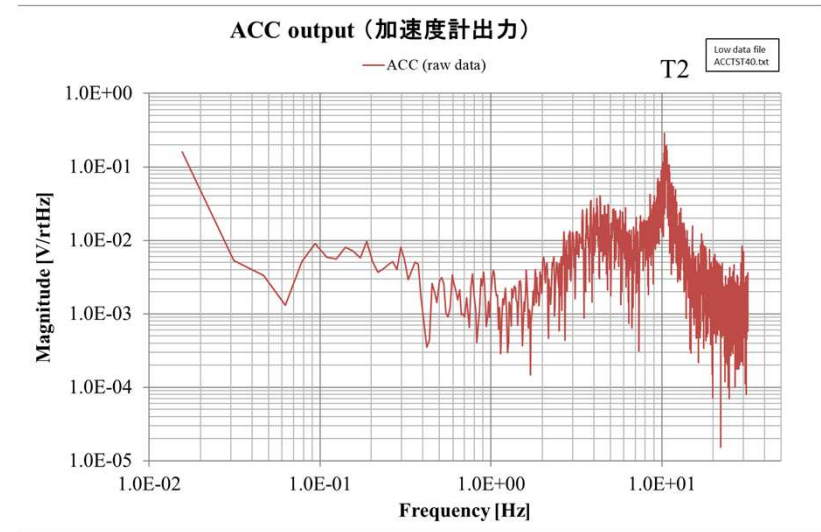
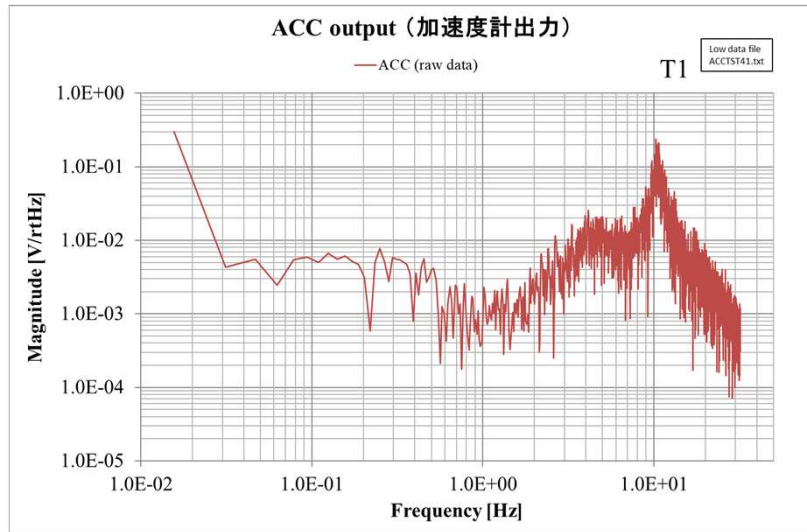
1. 変位計出力 (錘をストッパーで固定)



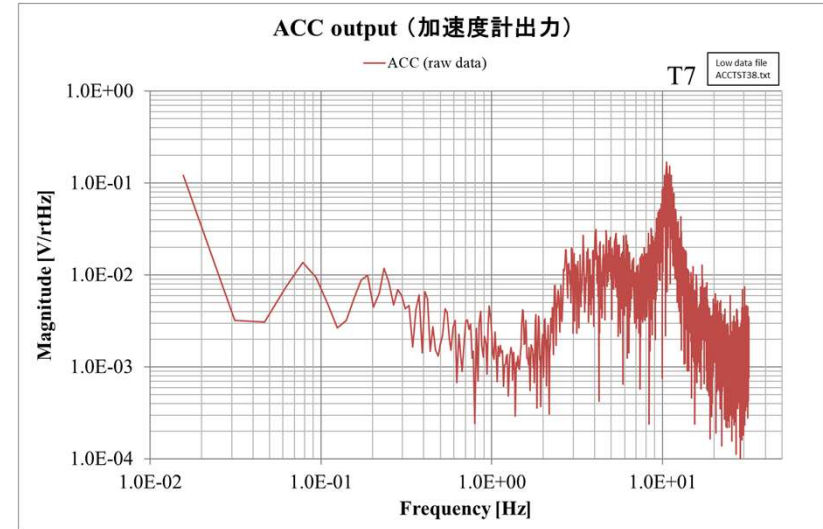
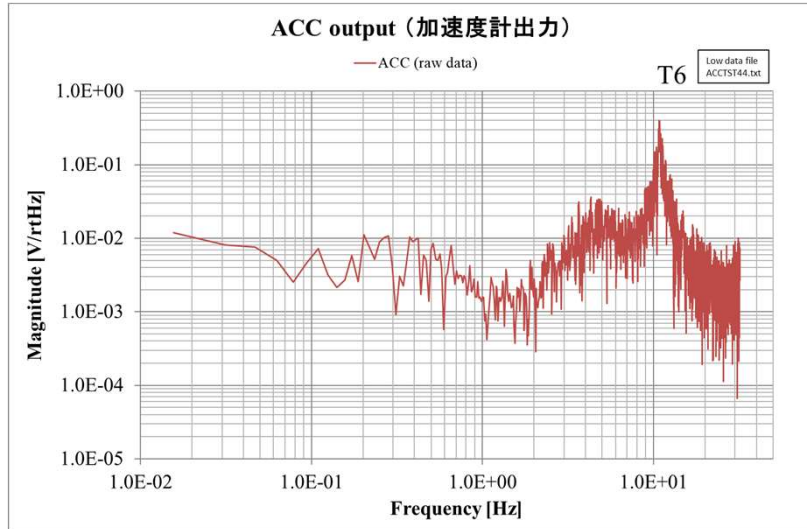
1. 変位計出力 (錘をストッパーで固定)



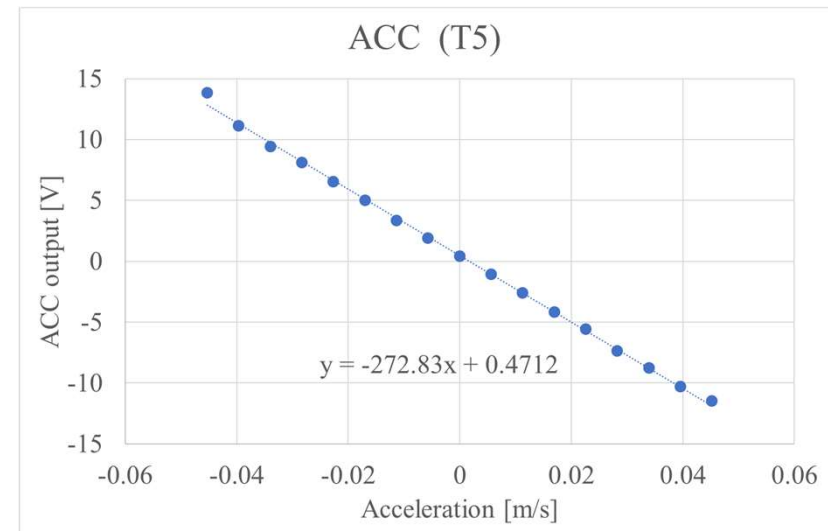
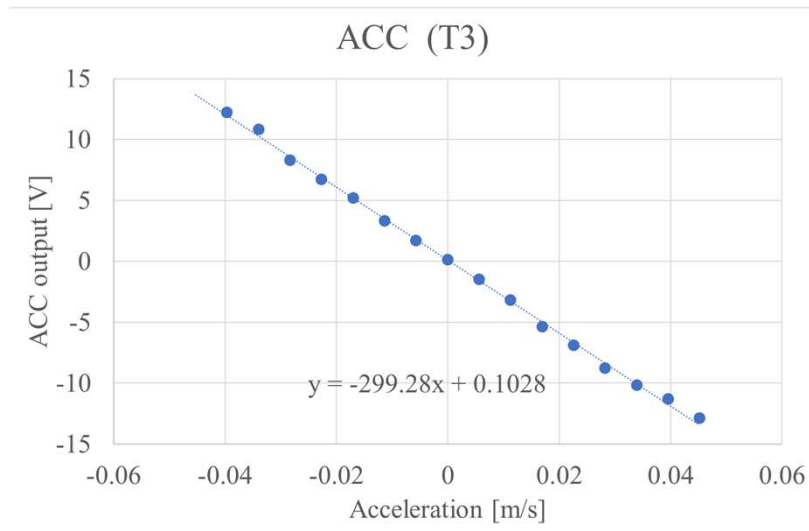
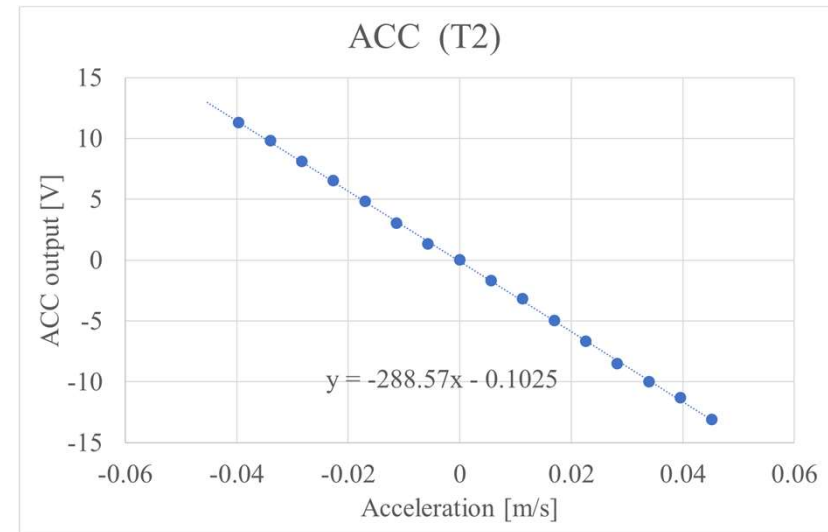
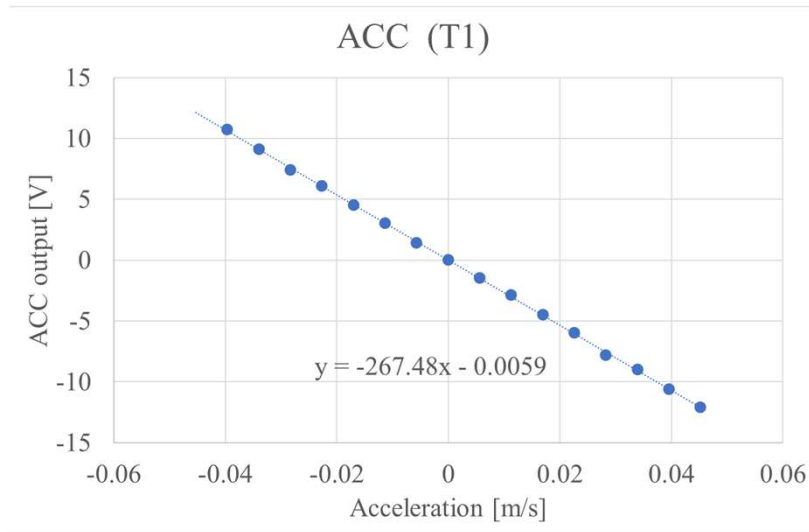
2. 加速度計出力 (LOCK中)



2. 加速度計出力 (LOCK中)



3. 加速度 v.s. 出力電圧



3. 加速度 v.s. 出力電圧

