

納入仕様図送付案内

下記の納入仕様図で設計、製作いたしたいと存じますので、下記の通り
ご送付致します。

—記—

納入仕様図

品名

9p真空用Dサブハウジング ソケットハウジング

貴社図面番号

弊社図番番号



GZA-34580-0

御受領印欄

Large empty rectangular area for the recipient's stamp.

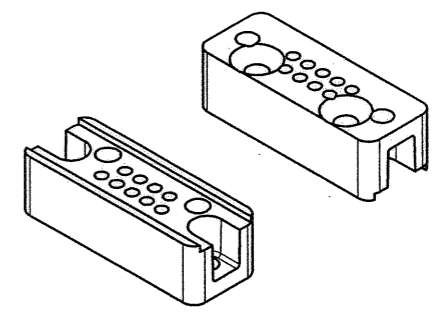
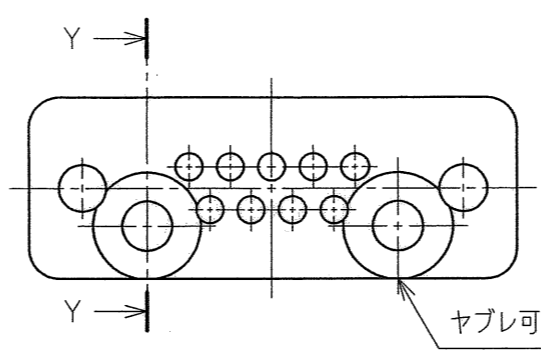
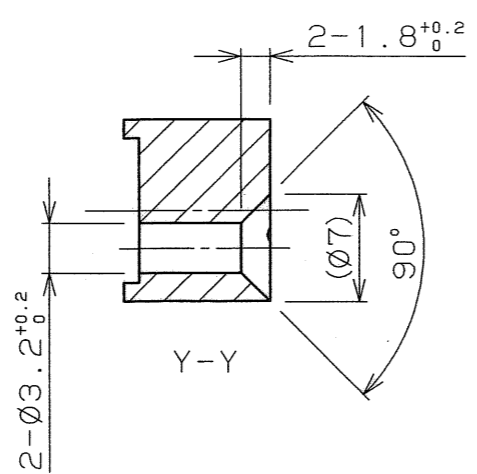
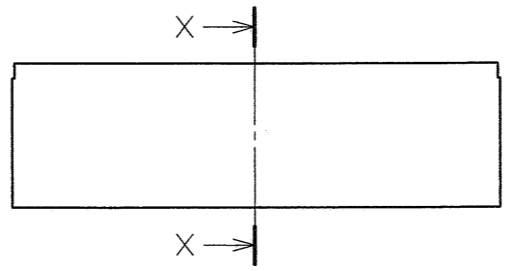
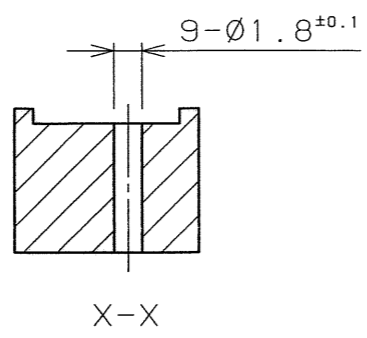
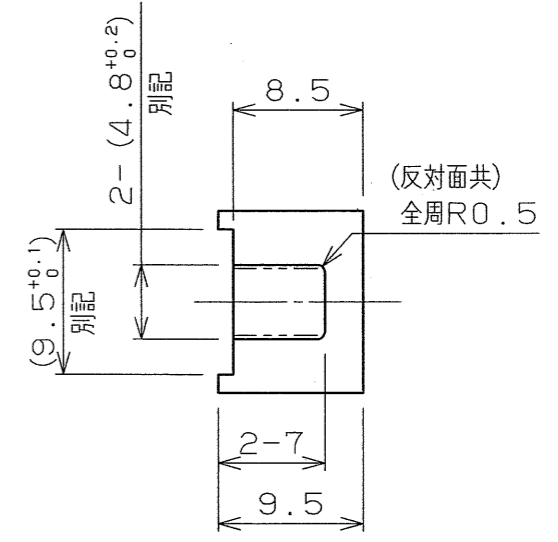
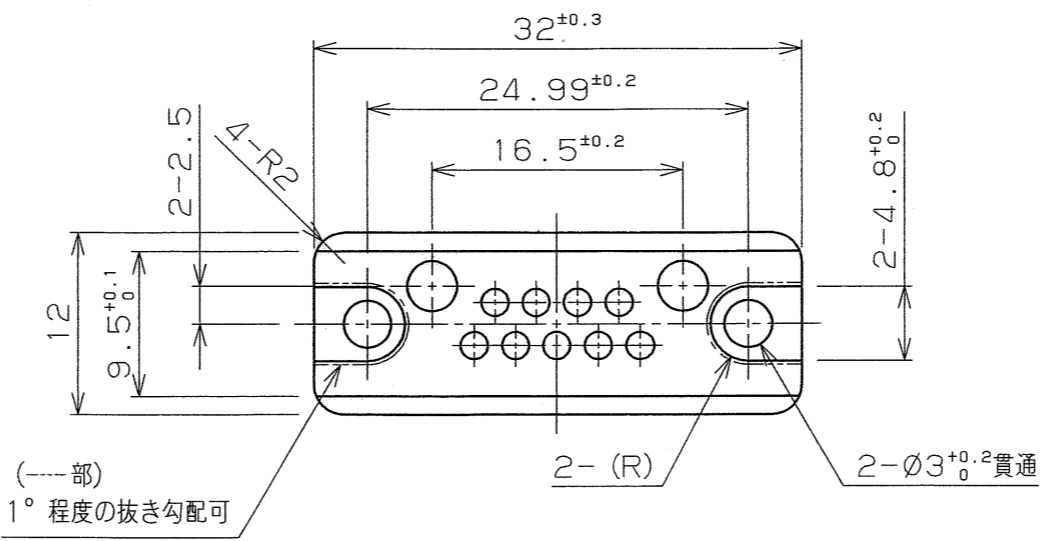
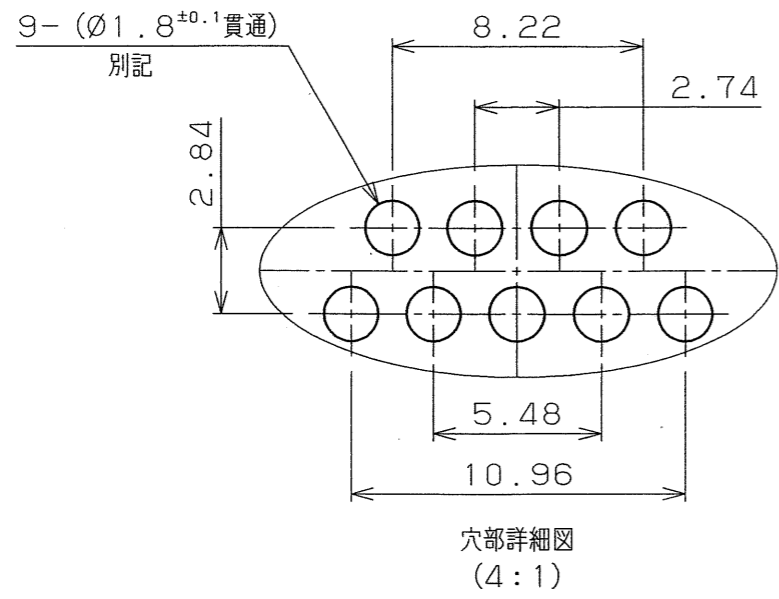
2014年08月26日

京セラ株式会社 滋賀工場
機構部品事業部

検印	担当
	

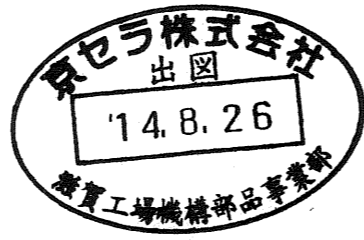
納入仕様図

6.3/



詳細図 (1:1)

注記
1. 指示無き各角は、C/R0.3程度の面取り可とする。
2. 各面取り部の表面粗さは、不問とする。



		貴社	コスモ・テック株式会社 殿	
		貴社図番		
材質	KYOCERA A-480S	名称	9p真空用Dサブハウジング	
変更番号	日付	記	ソケットハウジング	
承認	承認	承認	検	図製
14.8.25	14.8.25	14.8.25	14.8.25	14.8.25
山岡	長山	部	野	吉村
図番	GZA-34580-0		1/1	
御注意	本図面は京セラ株式会社の財産的情報を含んでおり、許可なく第三者に開示し、内容の全部又は一部を複写することを御遠慮下さい。		京セラ株式会社 三角法	