

磁場・地面振動測定

端山、小野、矢野、内山、宮川、
関口、山元、大橋、宗宮

地面振動



○ 2013年10月23日の測定 地面振動

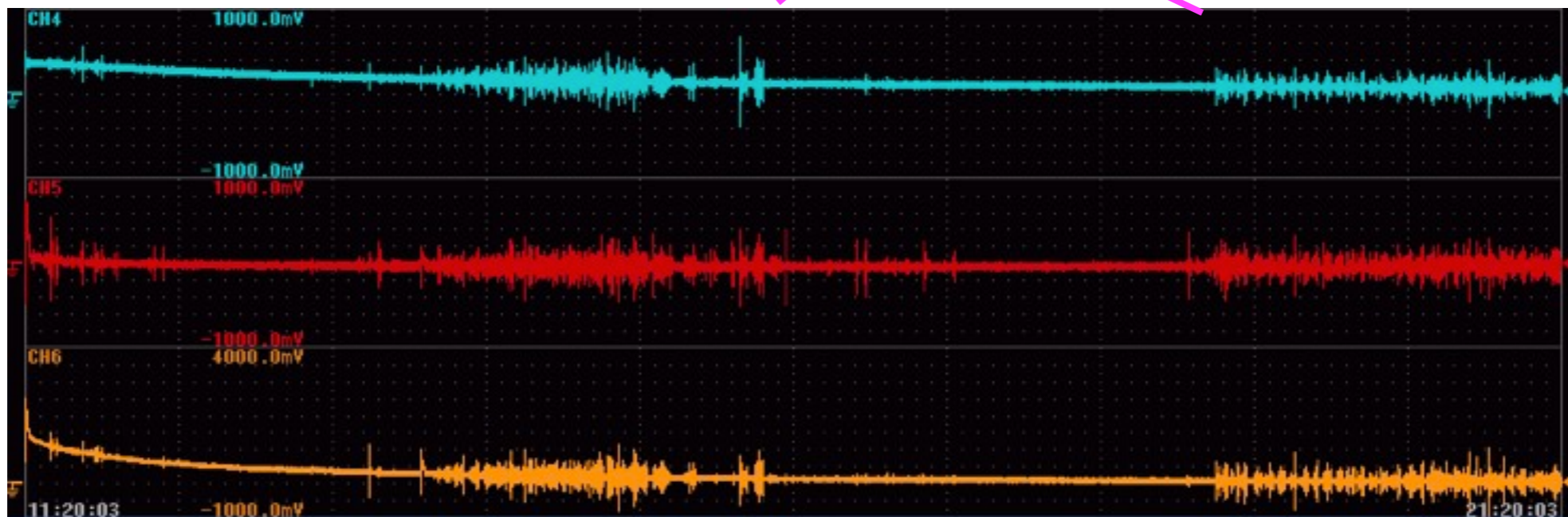
トンネルサイクルタイム表 (アーム)

断面パターン: X=CⅡ
Y=CⅡ

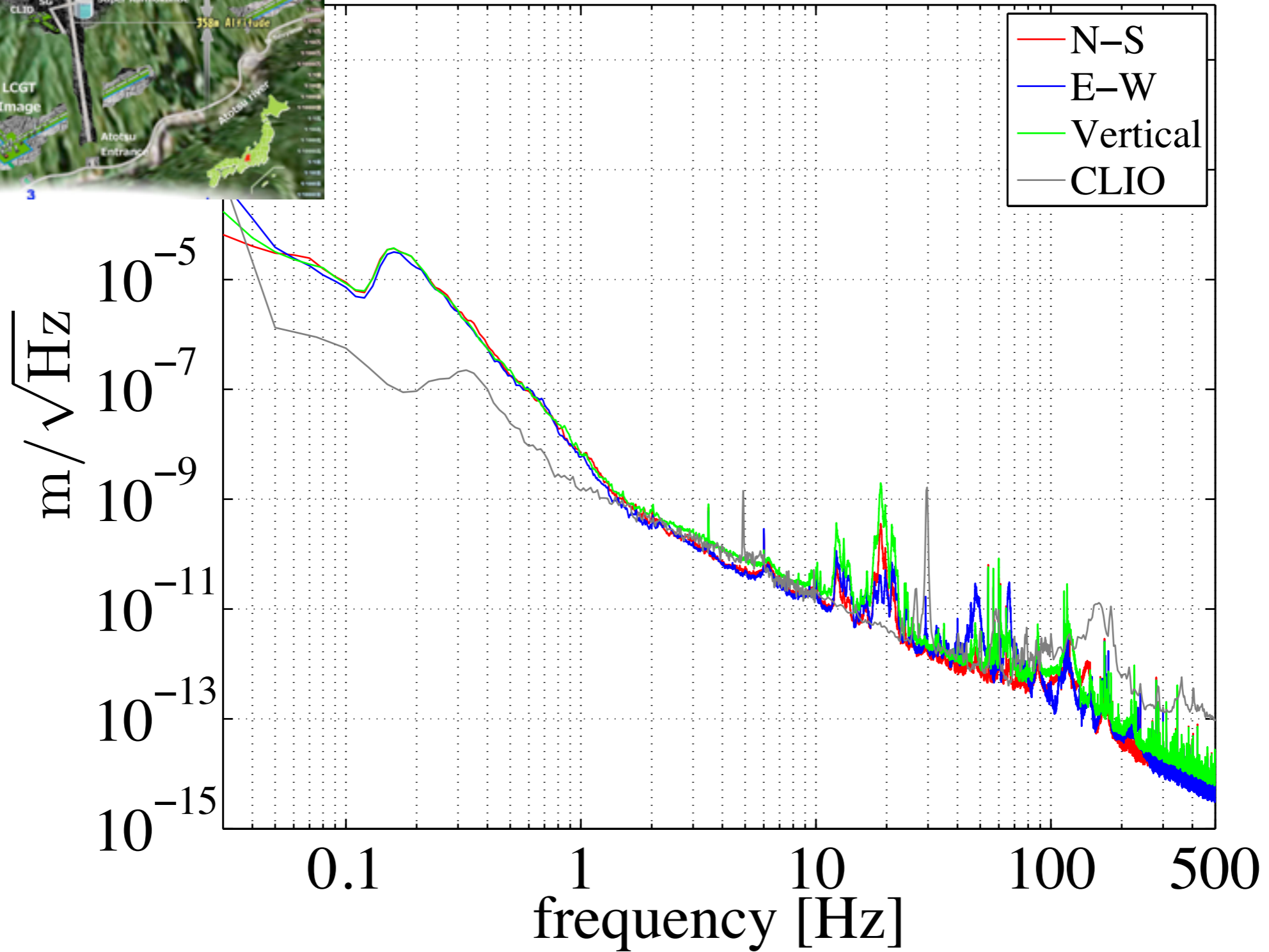
掘削ピッチ: 4m

平成25年10月23日水曜日

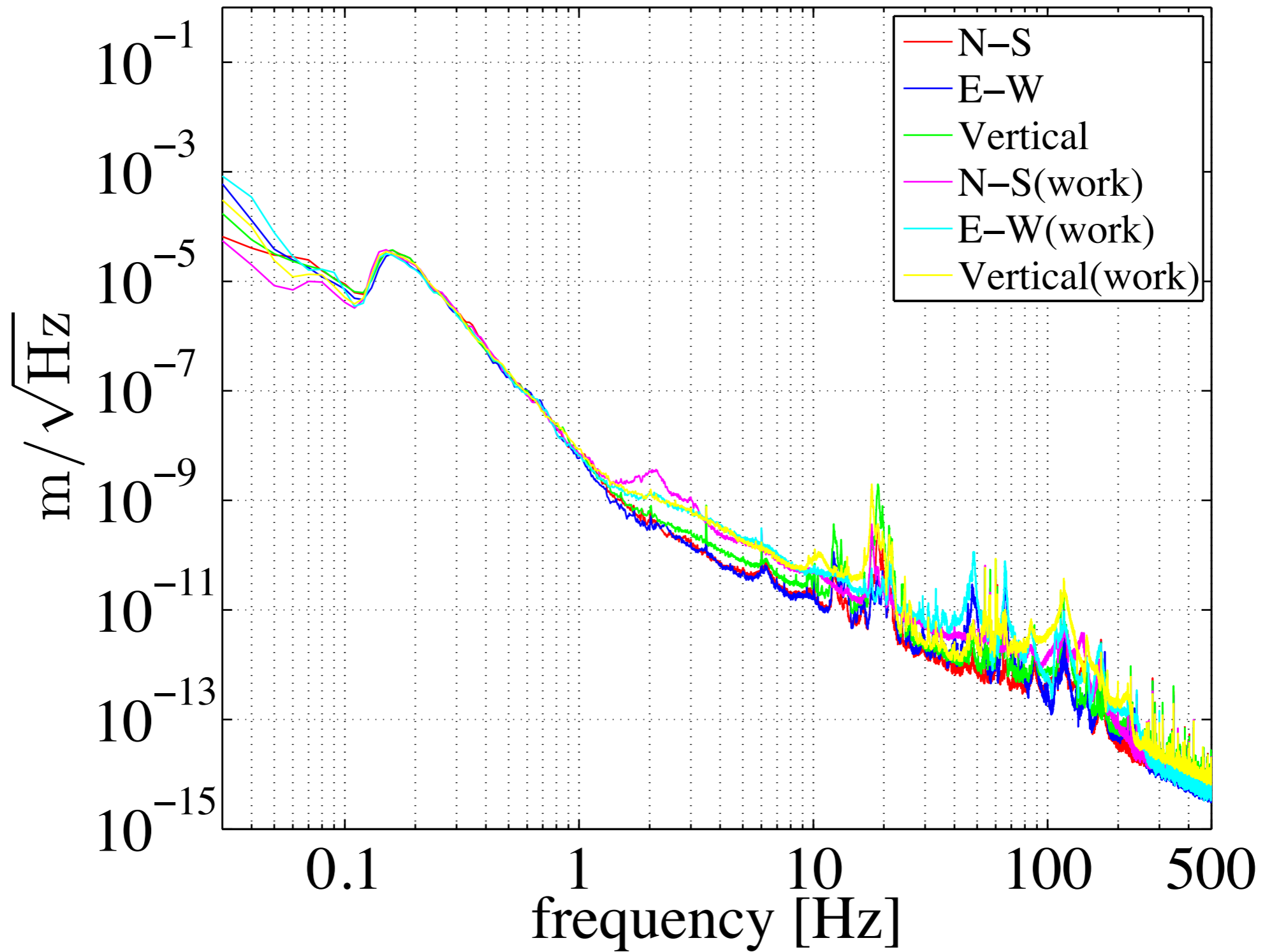
工種	7	8	9	10	11	12	13	14	15	16	17	18	19	20	21	22	23	24	1	2	3	4	5
ミーティング・KYK																							
準備工																							
掘削(穿孔)																							
掘削(装薬・発破)																							
ズリ出し・コンク																							
二次吹付																							
食事																							
中央排水・横断排水掘削																							
中央排水・横断排水敷設																							
中央排水・横断排水埋戻																							
床盤コンクリート打設																							
片付け																							
風管・メッセン張り																							
給排水管延長																							
機械修理・故障等																							



地面振動のスペクトル 1



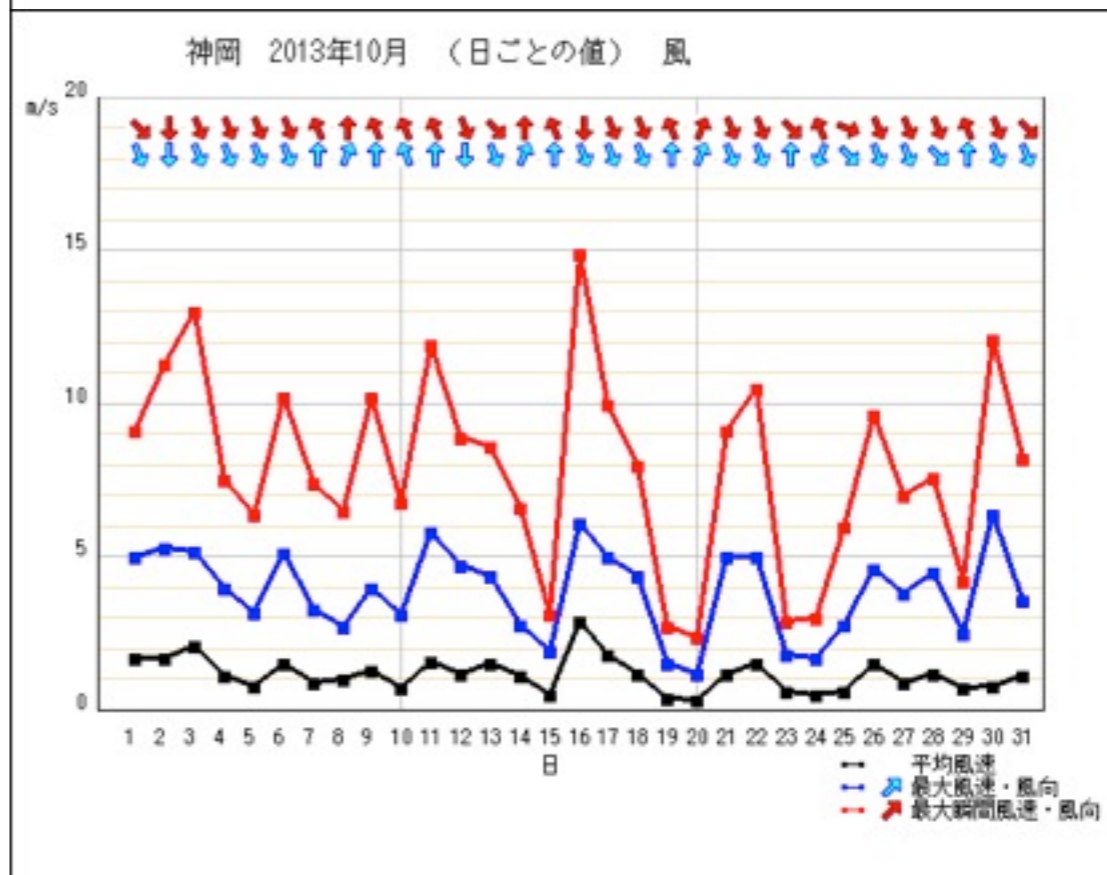
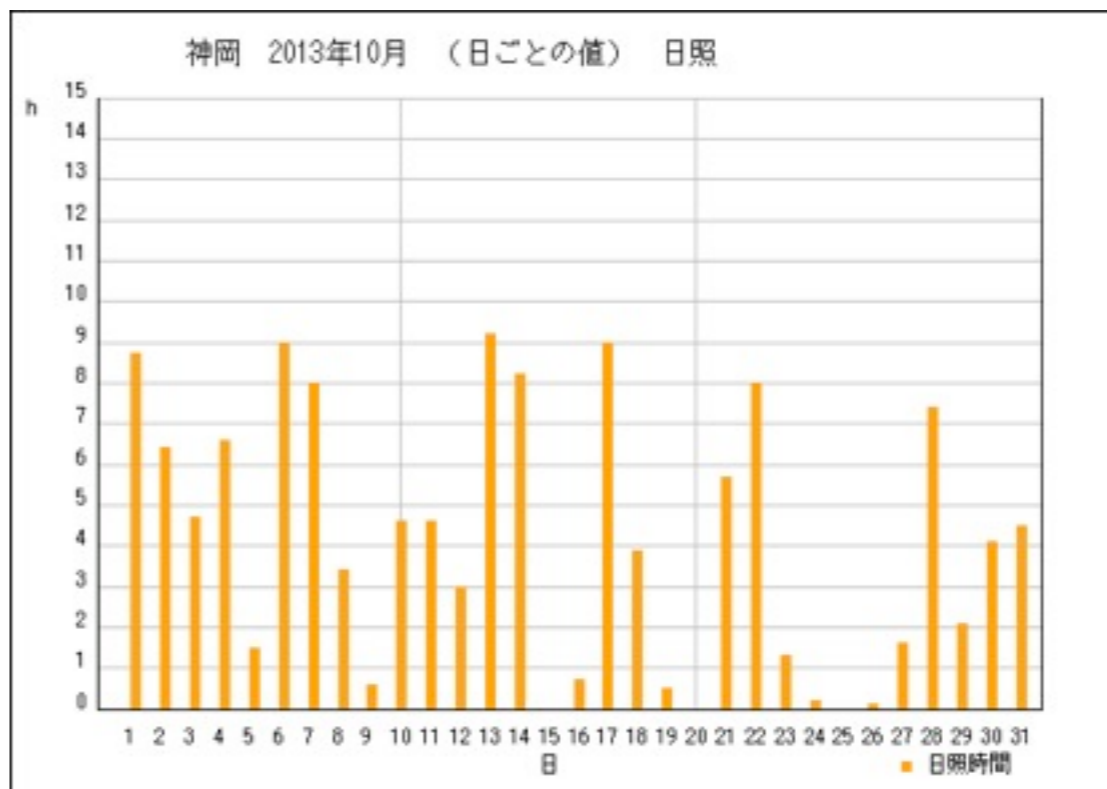
地面振動スペクトル 2



2013年10月23日の天気

神岡 2013年10月23日

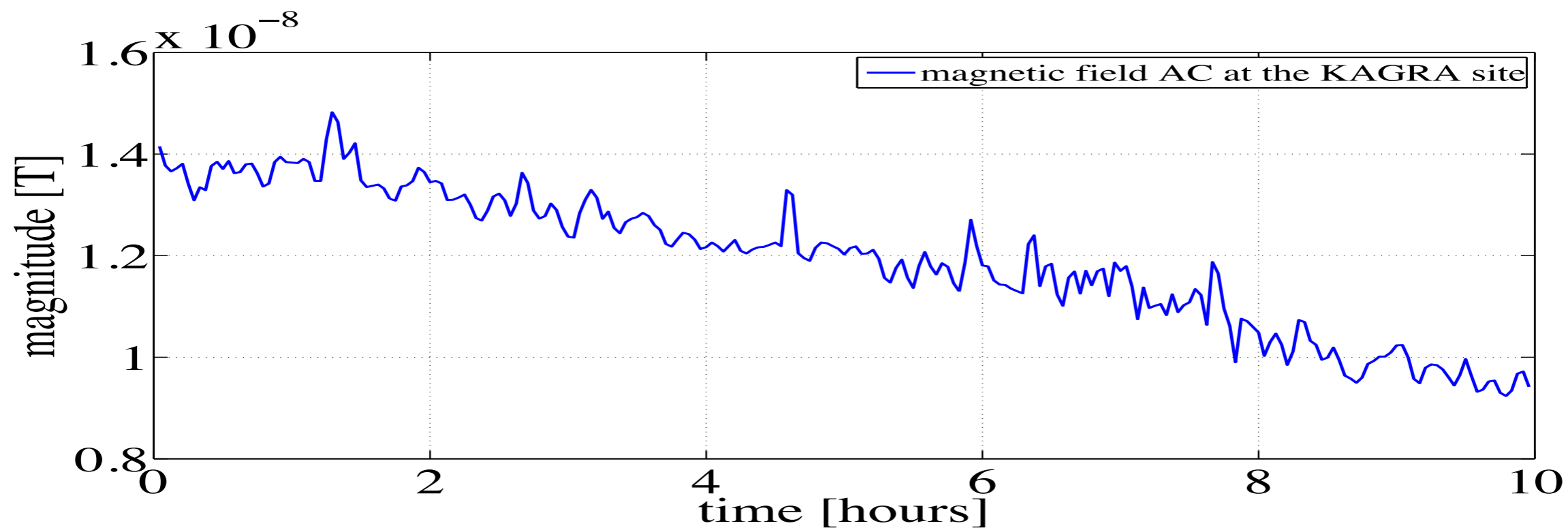
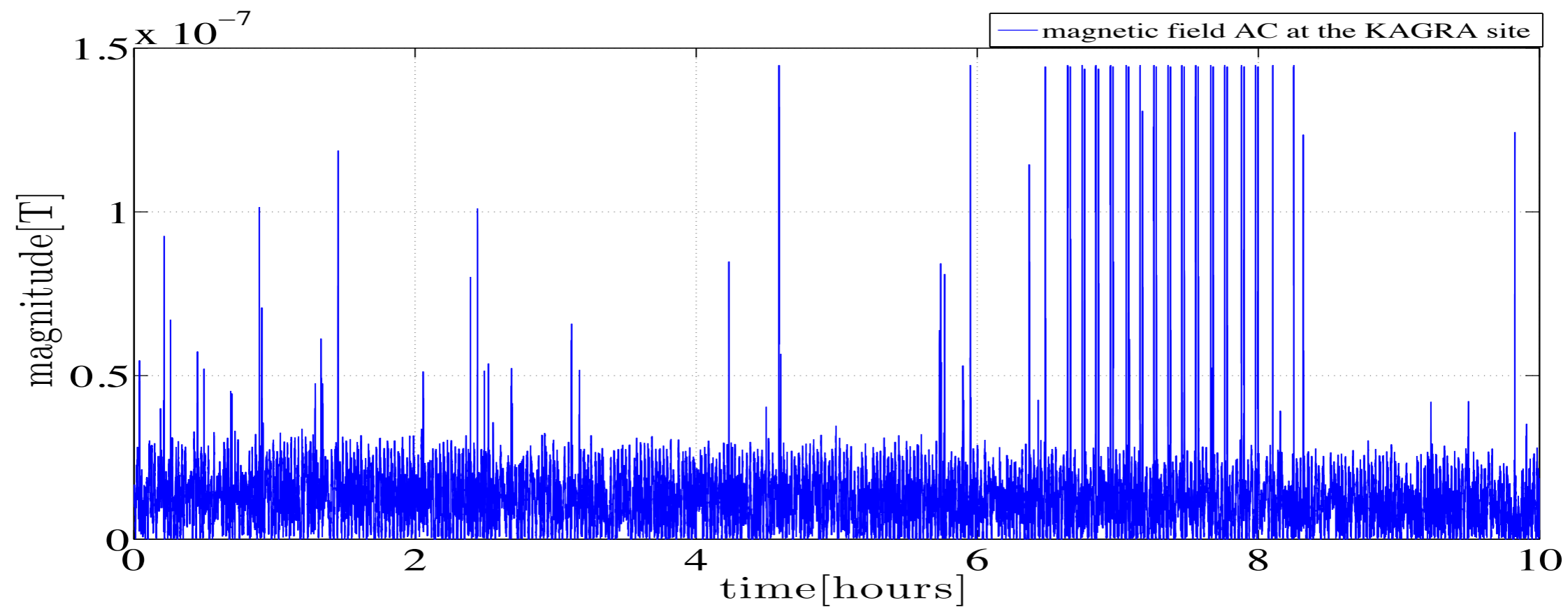
時	降水量(mm)	気温(℃)	風向・風速(m/s)		日照時間(h)	雪(cm)	
			風速	風向		降雪	積雪
1	0.0	13.0	0.5	北西		///	///
2	0.0	12.9	0.4	南南東		///	///
3	0.0	12.6	0.3	東南東		///	///
4	0.0	11.8	0.3	南		///	///
5	0.0	11.8	0.1	静穏		///	///
6	0.0	11.4	0.5	南		///	///
7	0.0	11.4	0.5	南南西	0.0	///	///
8	0.0	12.6	0.6	北北東	0.6	///	///
9	0.0	15.3	1.4	南	0.5	///	///
10	0.0	16.2	0.7	南南東	0.0	///	///
11	0.0	16.8	0.4	南南東	0.0	///	///
12	0.0	18.3	0.6	北	0.2	///	///
13	0.0	19.0	1.6	南	0.0	///	///
14	0.0	19.0	0.5	西北西	0.0	///	///
15	0.0	17.9	0.6	南南東	0.0	///	///
16	0.0	17.1	1.1	北西	0.0	///	///
17	0.0	15.9	0.3	東南東	0.0	///	///
18	0.0	15.7	0.3	北北東	0.0	///	///
19	0.0	15.4	1.2	南		///	///
20	0.0	15.9	0.7	北東		///	///
21	0.0	15.5	0.4	南東		///	///
22	0.0	15.1	0.7	南南西		///	///
23	0.0	15.4	0.3	北北東		///	///
24	0.0	15.0	1.1	南		///	///



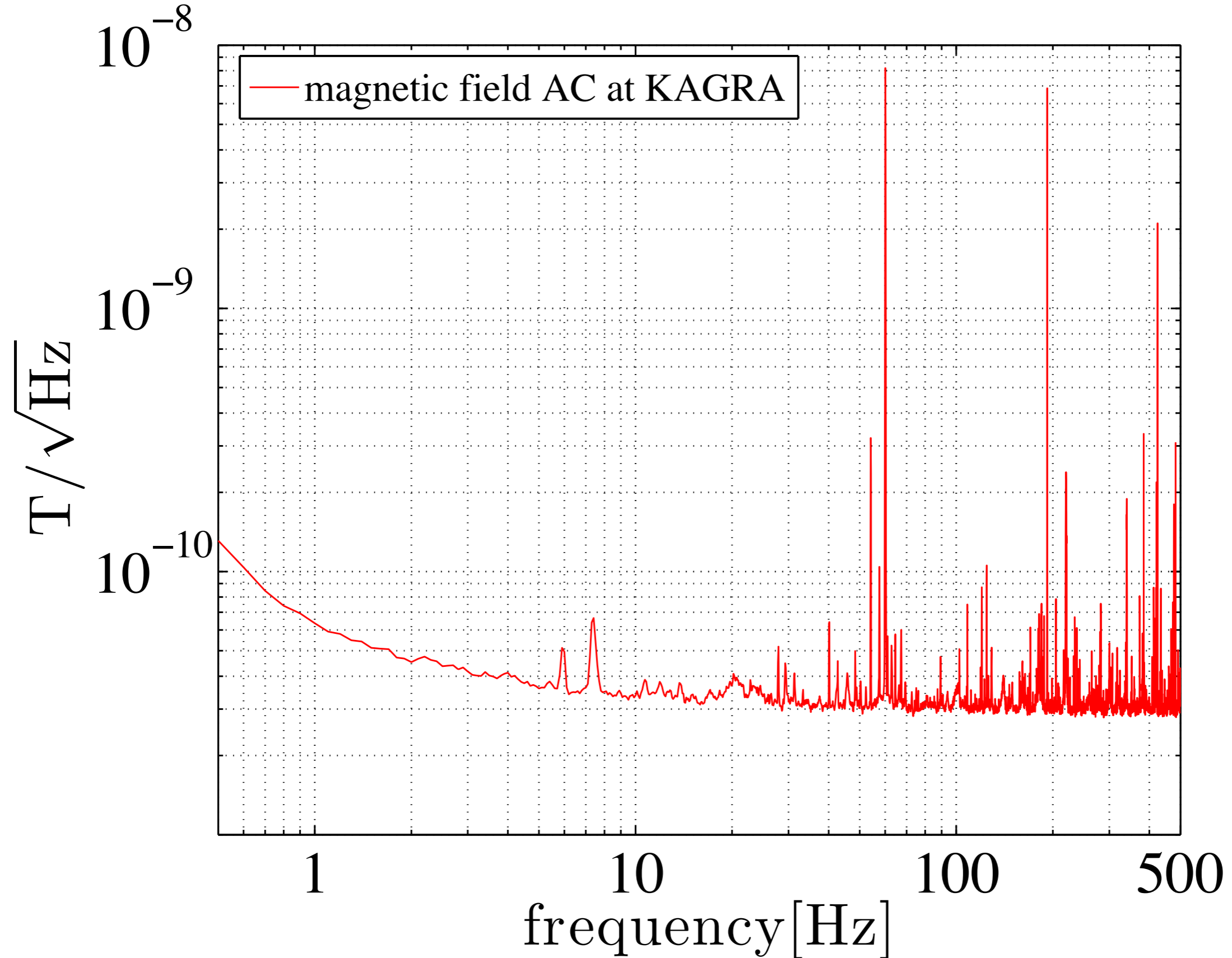
磁場測定



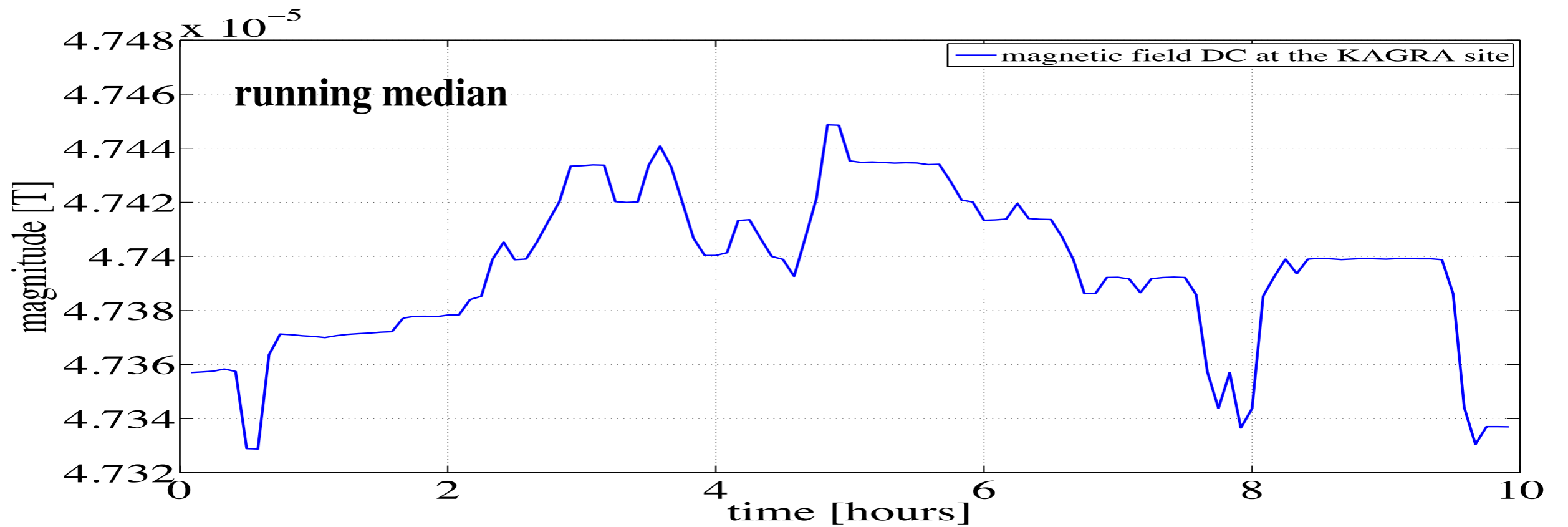
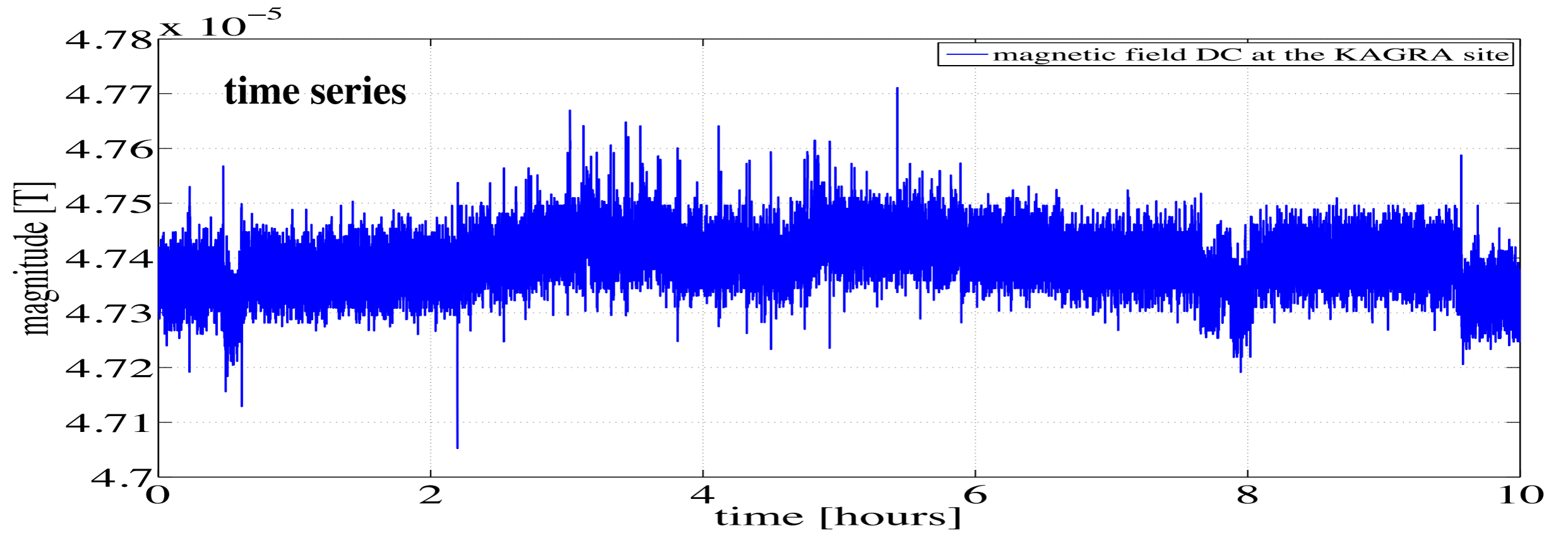
磁場 AC成分 データ



磁場AC成分 パワースペクトル



磁場DC成分時系列



地面振動と磁場DS成分の比較

