

磁場・地面振動測定

○ 2013年10月23日の測定 地面振動

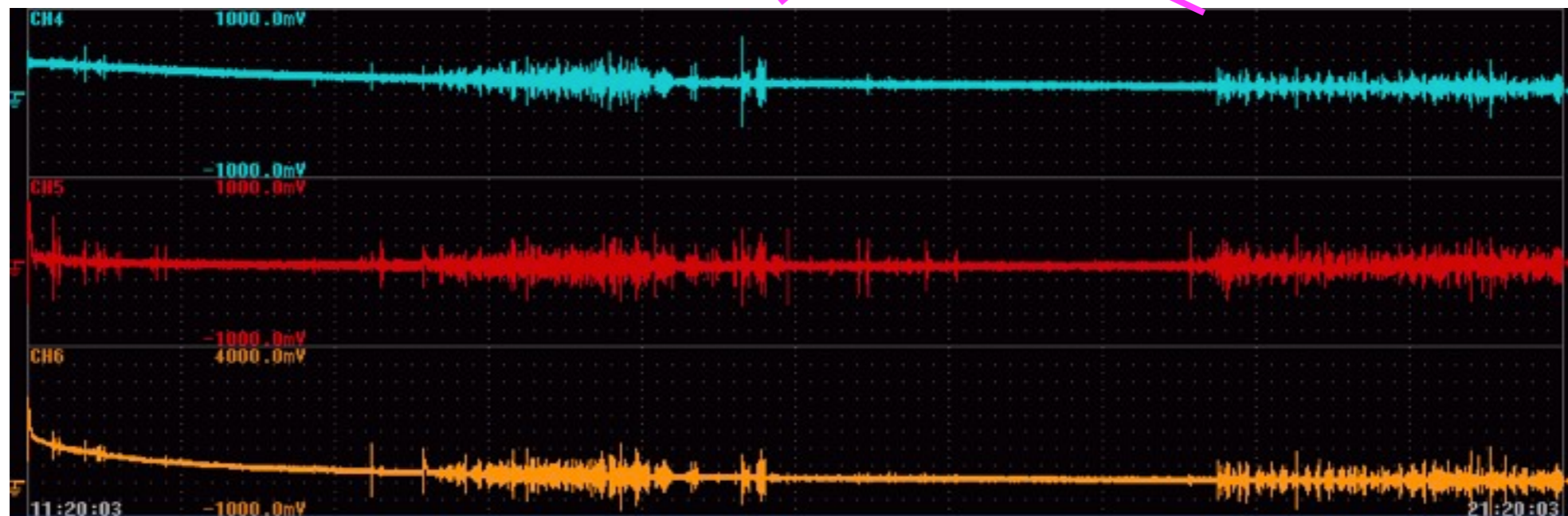
トンネルサイクルタイム表 (アーム)

断面パターン: X=CⅡ
Y=CⅡ

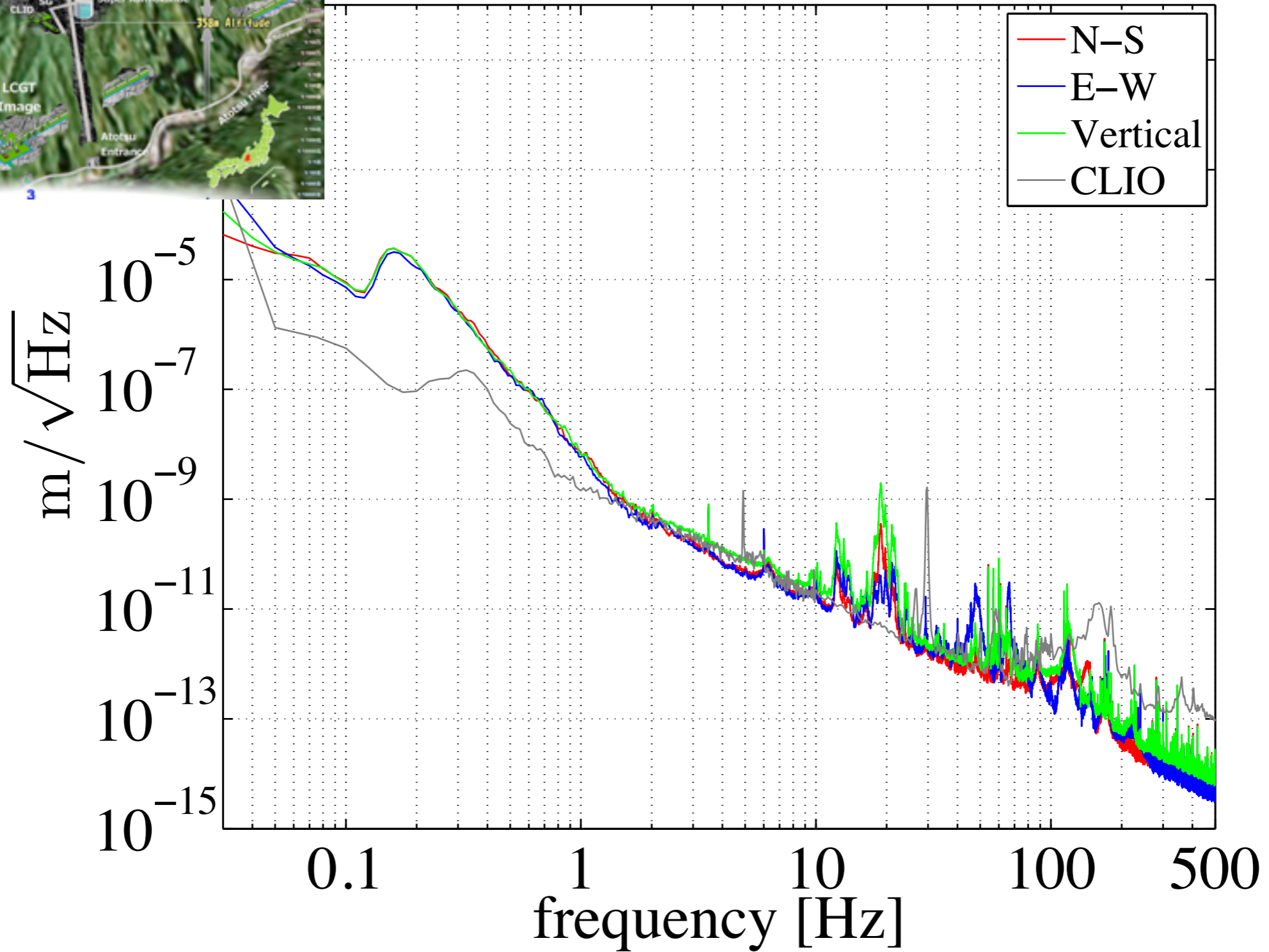
掘削ピッチ: 4m

平成25年10月23日水曜日

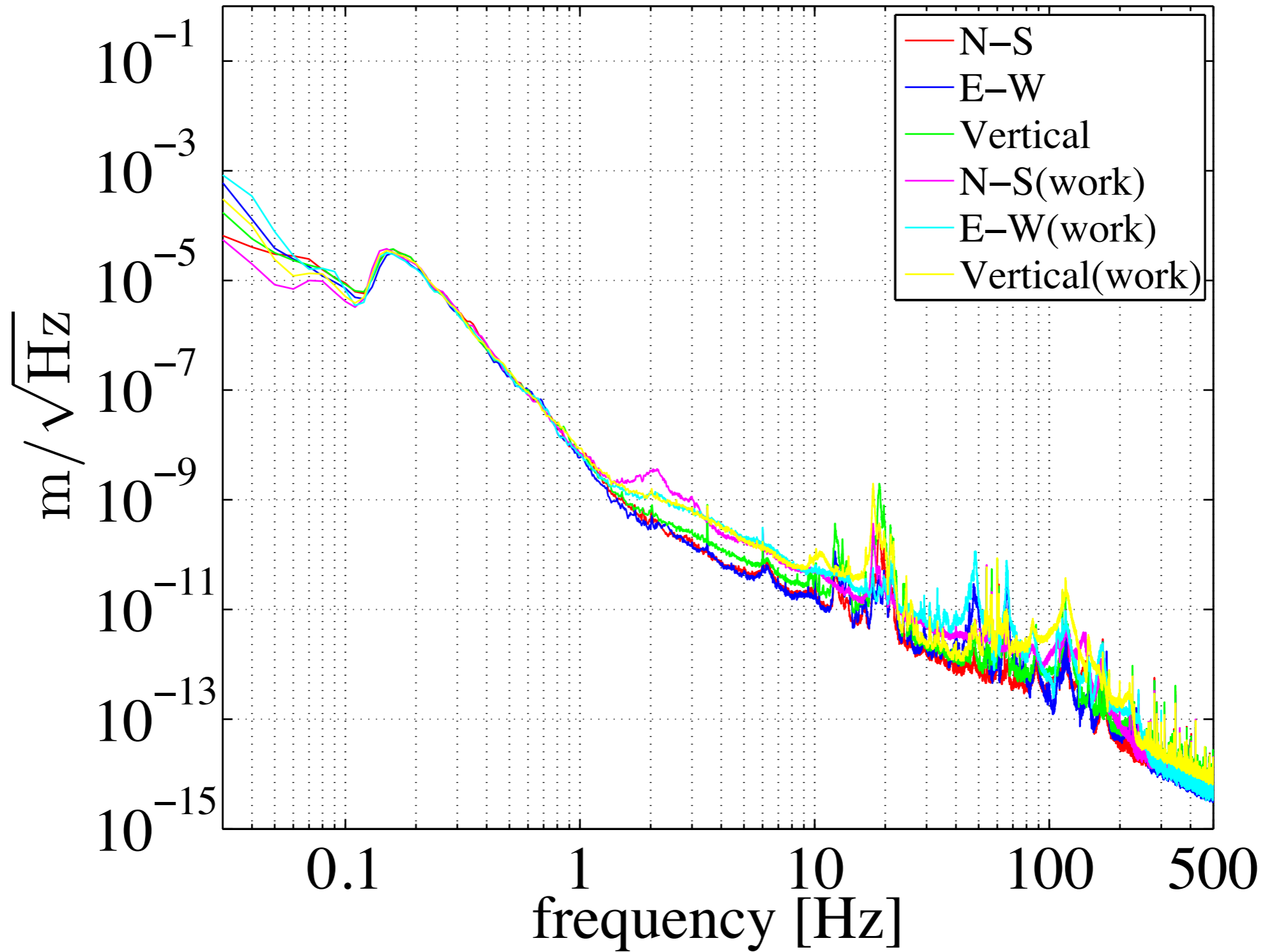
工種	7	8	9	10	11	12	13	14	15	16	17	18	19	20	21	22	23	24	1	2	3	4	5	
ミーティング・KYK																								
準備工																								
掘削(穿孔)																								
掘削(装薬・発破)																								
ズリ出し・コンク																								
二次吹付																								
食事																								
中央排水・横断排水掘削																								
中央排水・横断排水敷設																								
中央排水・横断排水埋戻																								
床盤コンクリート打設																								
片付け																								
風管・メッセン張り																								
給排水管延長																								
機械修理・故障等																								



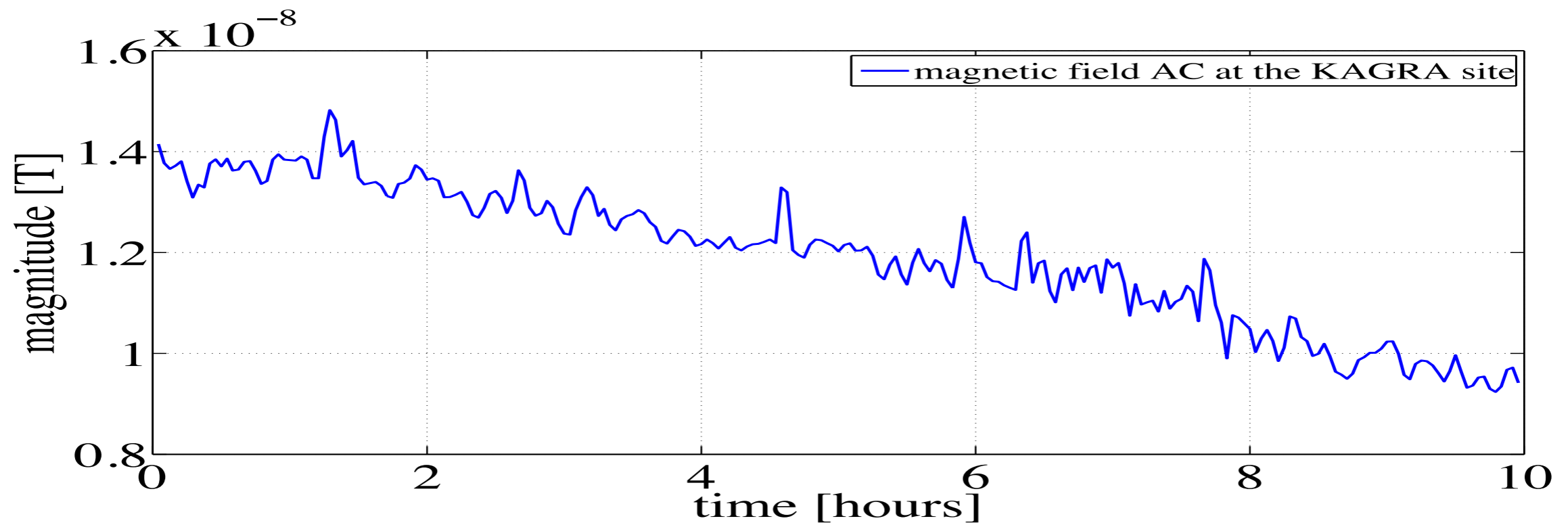
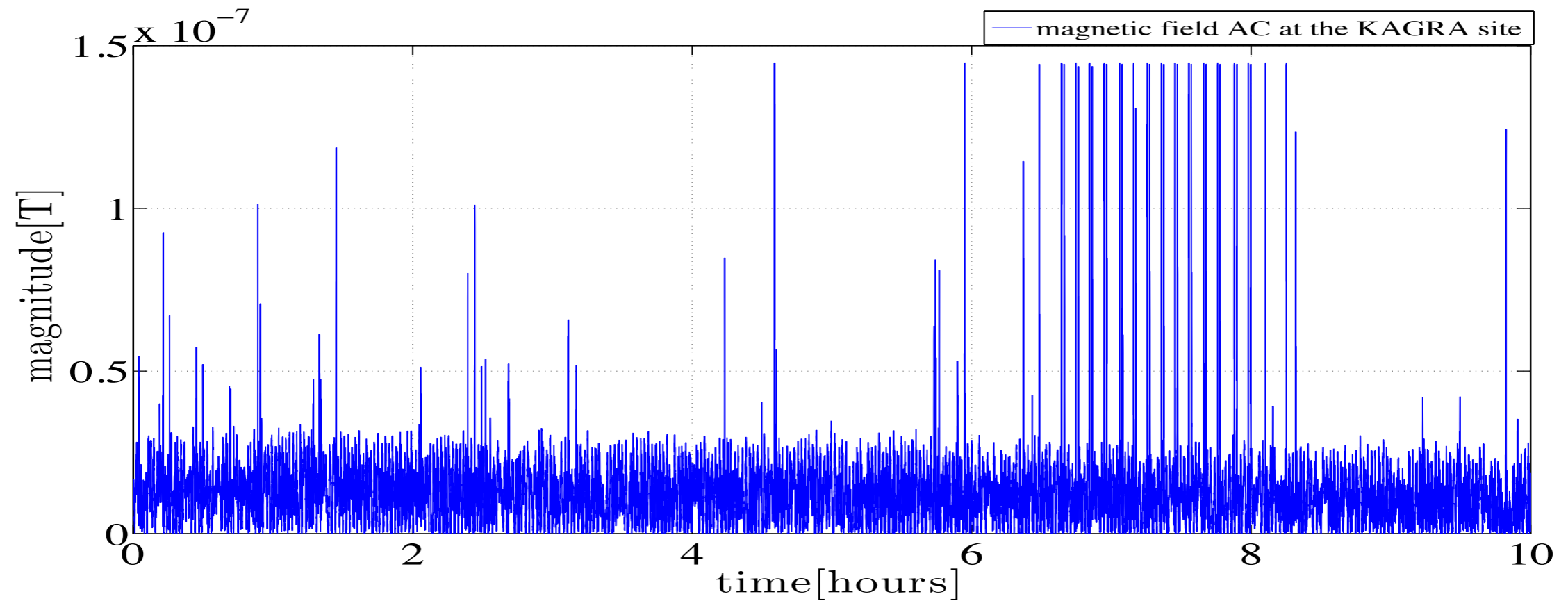
地面振動のスペクトル 1



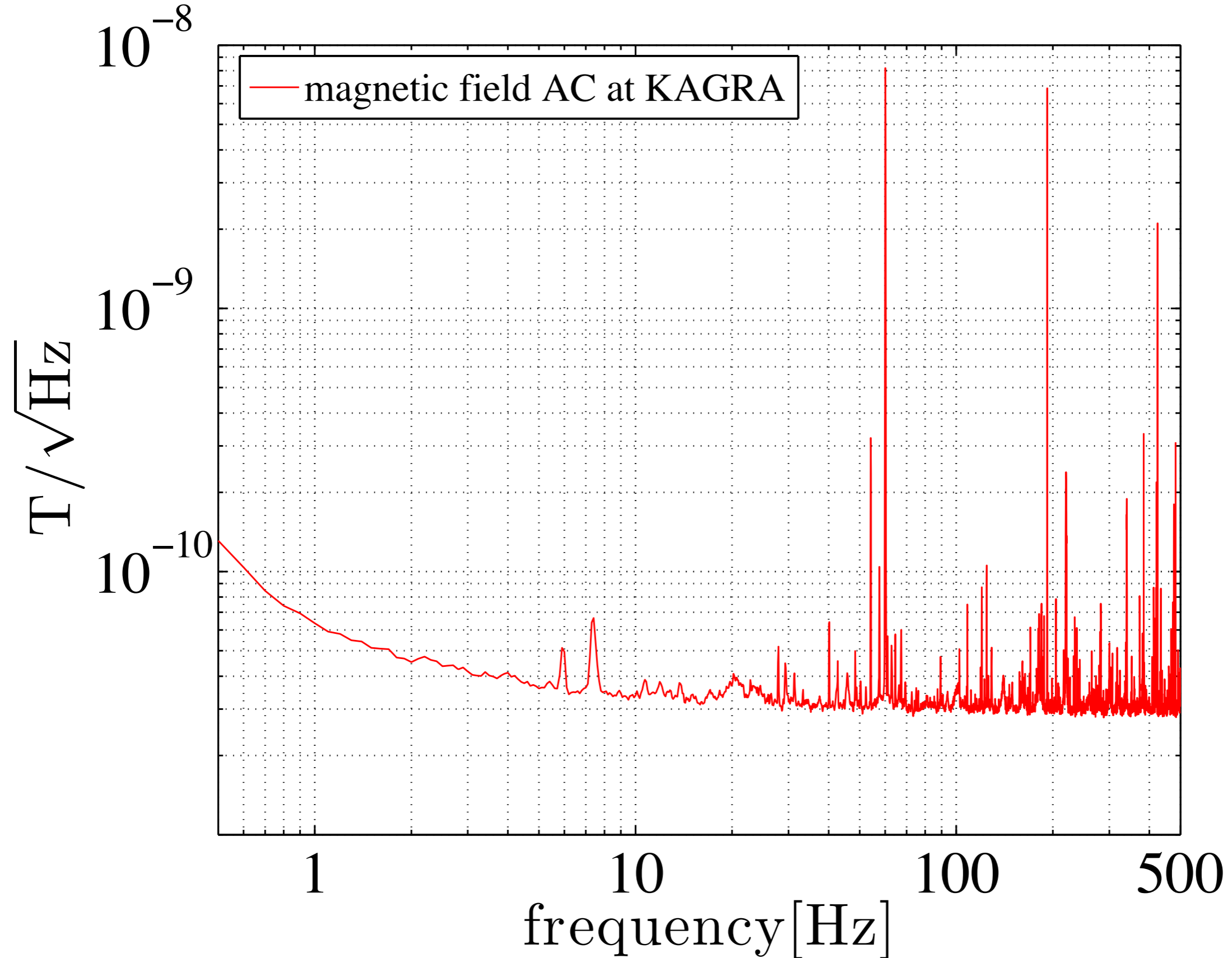
地面振動スペクトル 2



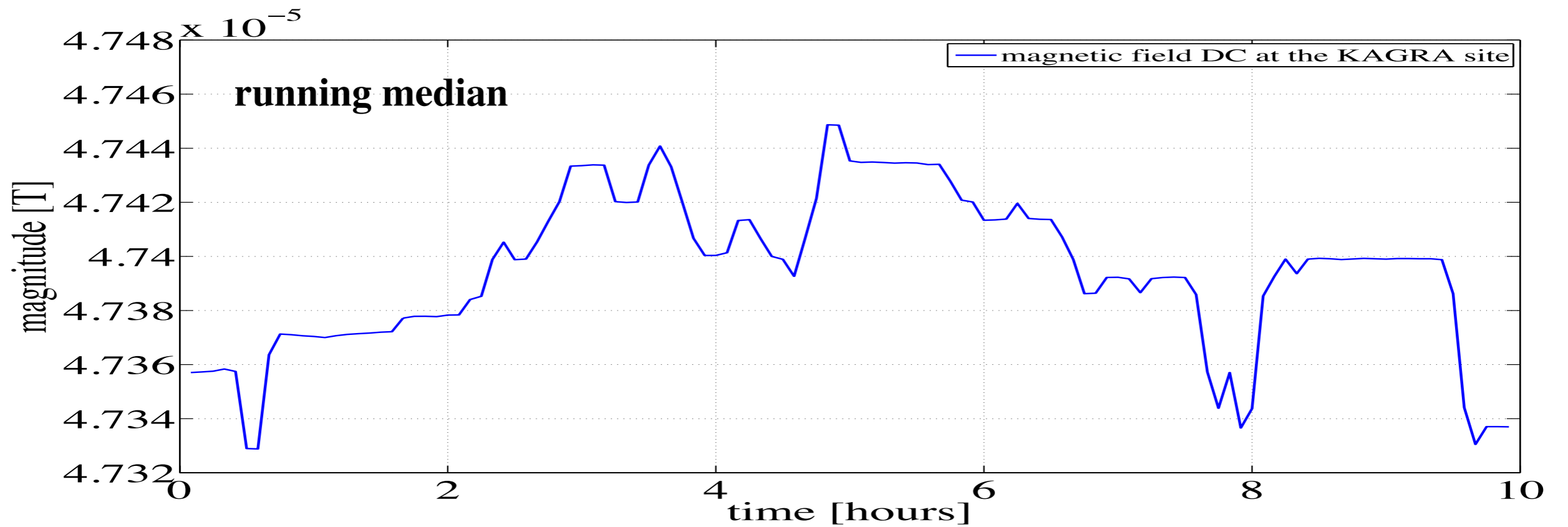
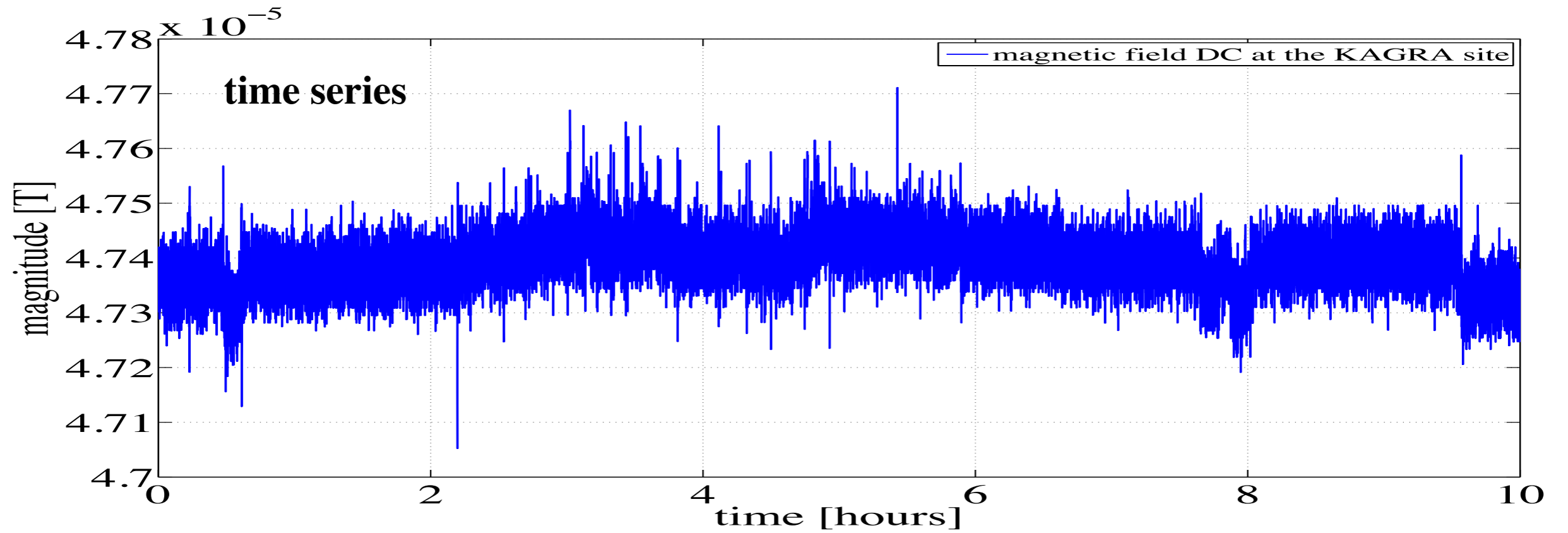
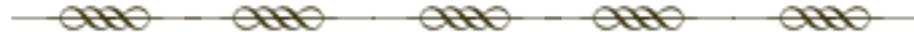
磁場 AC成分 データ



磁場AC成分 パワースペクトル



磁場DC成分時系列



地面振動と磁場DS成分の比較

