

端山和大(NAOJ)

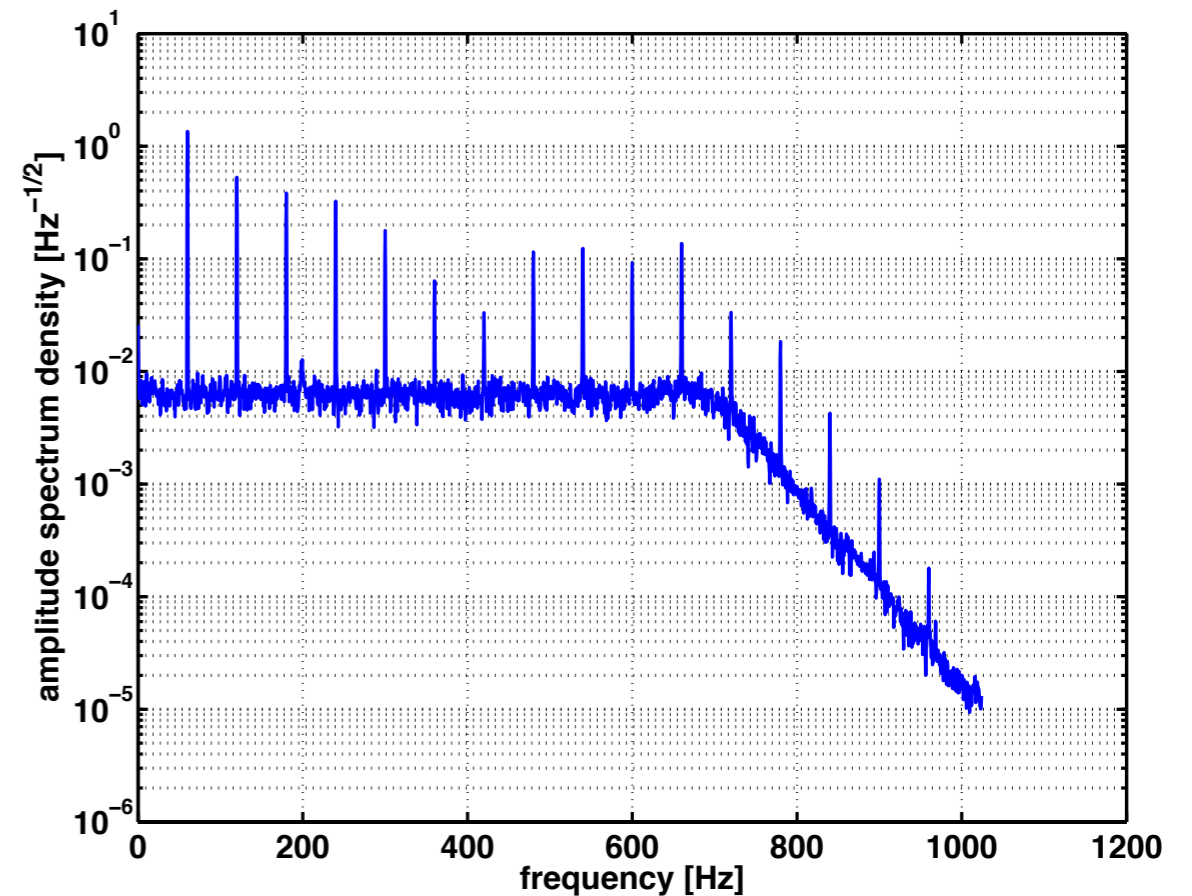
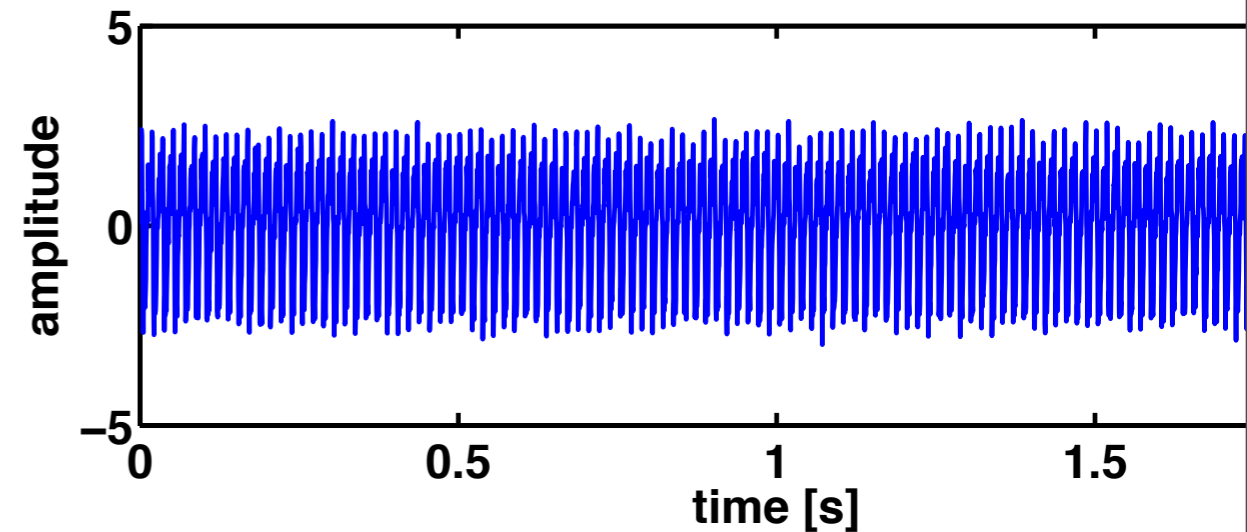
- 6月28-30日まで神岡に出張してきた。
- デジタルが出したフレームデータのチェックを行って、正しく動いている事を確認した。(まだ詳細には調べていない)
- デジタルボードの一つを天文台に借りられることになった。TAMAでオンライン解析、マルチメッセンジャー観測に必要な技術のテストを行っていく。
 - realtime h-of-t generation
 - Database server
 - on-line software(モニタリングツール含む)の開発
- 10月または11月にCLIOを動かしてデジタルーオンライン解析ソフト、オンラインモニターツールの動作までパスを通す。それまでにソフトの開発。ここでは感度は求めない。
- その前にもデータが出たらちょこちょこもらって、ソフトウェアの開発に利用する予定。

- デジタルで生成されたframeファイルをLIGOTOOLSを用いて読んだ。

home page: <http://www.lidas-sw.ligo.caltech.edu/ligotools/>

```

X:sample kazu$ Fr
FrActivityFetcher FrCopy FrFileRanges FrTrend FrameCacheRang
FrChannels FrDiff FrGeomDump FrameCacheDump FrameDataDump
FrCheck FrDump FrSplit FrameCacheQuery
X:sample kazu$ FrDump -i L-R-992936896-16.gwf
-----Parameters used-----
Input Files: L-R-992936896-16.gwf
First frame : 0 0 (GPS=0.0)
Last frame : 2147483647 2147483647 (GPS=2147483647.0)
Debug level : 1
Dump all Frame info
-----
L-R-992936896-16.gwf 992936896.000000 16 0.000000 0.000000
File(s) summary:
1 Frames in the requested time range (0 to 10000000000 (GPS))
First frame start at:992936896 (UTC:Fri Jun 24 07:48:01 2011) length=16.00s.
Last frame end at:992936912 (UTC:Fri Jun 24 07:48:17 2011) length=16.00s.
ADC : 10 type of AdcData :
K1:CTR-SPI_SUSYAW_OUT_DAQ K1:CTR-LSC_POX_OUT_DAQ K1:CTR-SPI_AMPOS_OUT_DAQ
M_OUT_DAQ K1:CTR-SPI_MZ2_OUT_DAQ
K1:CTR-SPI_MZ1_OUT_DAQ K1:CTR-SPI_AMYAW_OUT_DAQ K1:CTR-LSC_POXDC_OUT_DAQ
POS_OUT_DAQ K1:CTR-LSC_TRX_OUT_DAQ
Ser : 0 type of SerData :
Proc: 0 type of ProcData:
Sim : 0 type of SimData :
Detector: 1 type of Detector: KAMI
StatData: 0 type of StatData:
Event : 0 Types of event in the file
Simulated Event : 0 Types of event in the file
X:sample kazu$
  
```



- オンラインディスプレイツール(DMT)の枠組みの中でいくつか基本的なソフトウェアを動かす。(インスパイラルレンジ、感度曲線、非定常性モニター等)
- オンライン診断ツール(DTT)を動かす。
- オフサイトへのデータの転送を行う

- モニター用ソフトウェアの開発。
-



- **Real-time h-of-t generation**
 - デジタルボードからのアウトプットから **h-of-t**時系列をつくる。
(**GPGPU**、**FPGA**、**、**を考えている)
 - デジタルボードは8月頃に届く予定
- **Gridサーバーの構築。**
 - **with 辰巳さん**

